

Gebruiksaanweisung

Achtung! Nur für Version W60

Diese Software ist für einen Bildschirm mit folgender Auflösung geeignet
100 x 20 cm (Pixel: 96x16) und 100 x 40 cm (Pixel:96x32)

Bitte beachten Sie, dass die App mit Android, Table, iPhone und iPad funktionieren!!!

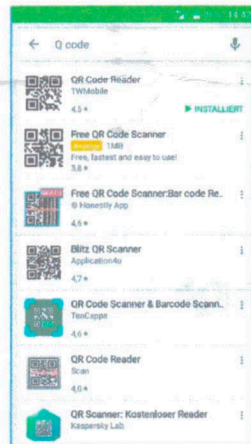
I / Android und IOS

1. Bitte öffnen Sie den Google Playstore oder den Applestore und geben Sie in der Suchleiste „LED Art“ danach downloaden Sie die App „LED Art“



ODER die längere Variante ...

1. Öffnen Sie auf Ihrem Handy den Google Playstore oder Applestore und geben Sie QR Code Reader ein.
2. Downloaden Sie dann „QR Code Reader“ (von der Firma TWMobile). Unsere Empfehlung.



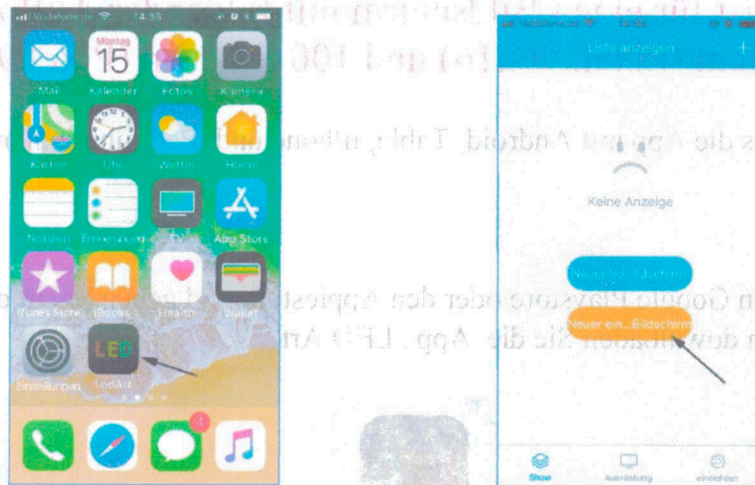
3. Öffnen Sie das Programm und halten Sie Ihr Handy so, dass das blaue Viereck den QR Code umrandet



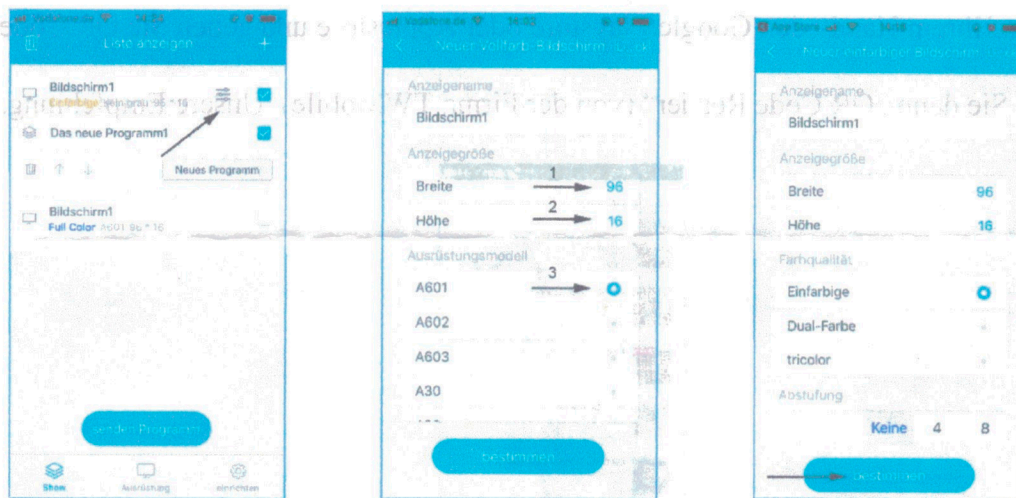
4. Nachdem Scan klicken Sie auf „Browse Website“
5. Dann klicken Sie als nächsten auf Download „LED Art.apk“ oder LED Art.apk.apk_IOS und bestätigen es mit OK

5.1 Falls dies nicht geht, gehen Sie → Smartphone auf Einstellung → Sicherheit → Unbekannte Quellen akzeptieren und wiederholen den 5. Schritt

6. Nachdem Sie das Programm fertig gedownloadet und installiert haben öffnen Sie dann „LED Art.apk“ Programm. (Sie werden es dann im Handyprogramme finden).
öffnen Sie die App und klicken Sie auf: „Neuer ein ..Bildschirm“

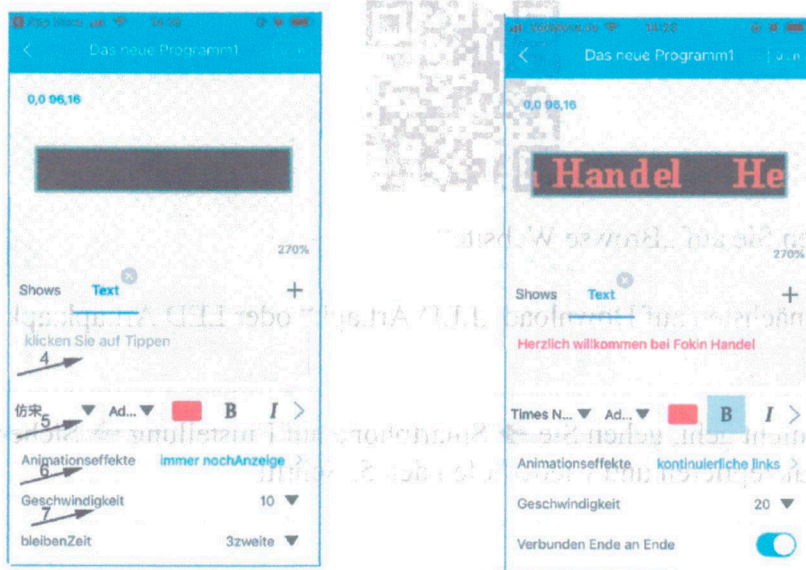


7. Gehen Sie auf die Drei streifen und danach auf „Einstellbildschirm“ geben Sie:
100x20cm: Breite= 96, Höhe=16 und A601
100x40cm: Breite= 96, Höhe=32 und A601



Und → klicken Sie auf Bestimmen

8. **Einstellung des Textes**



Nr 4: können Sie ihr Text hineinschreiben (Egal wie viel Text).

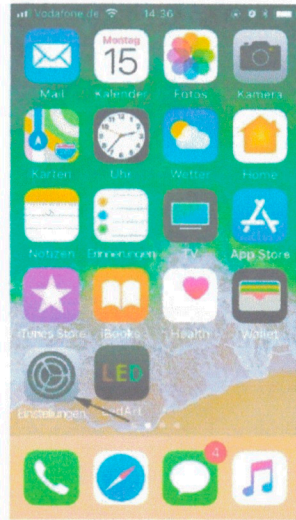
Nr 5: können Sie die Schriftart ändern

Nr 6: können Sie Animationseffekte ändern

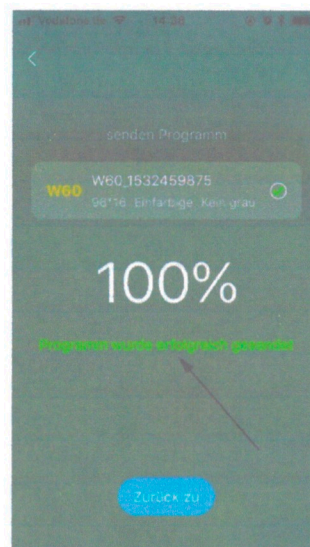
Nr 7: können Sie einstellen wie schnell ihr Text eingeblendet wird.

B können Sie die Art des Textes verändern (Fett)

Wenn Sie mit all ihrer Einstellung fertig sind, → Smartphone: → Einstellungen → W-lan drücken, finden Sie: W60_XXXX. Zum Schluss geben Sie bitte, dass Passwort ein: 88888888



9. Gehen Sie auf „LED Art“ Programms, drücken Sie auf den Button oben rechts



Zum Schluss sollte Ihr Schild kurz mit der Laufschrift „Programm wurde erfolgreich gesendet“ leuchten und dann wird Ihr Text eingeblendet.

Viel Spaß!

Fokin Handel

Der computer anweisungen

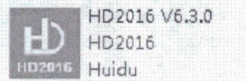
MIT wifi: W6x-xxxxx

Passwort: 88888888

1. öffnen sie die CD



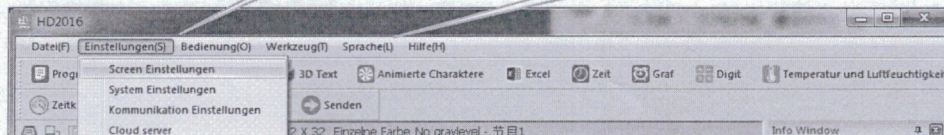
2. Doppelklicken sie auf das symbol software



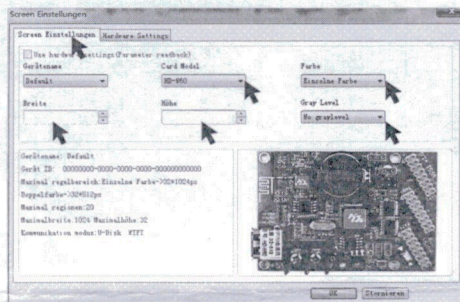
3. Einstellungen

Screen Einstellungen

Sprache



4. Passwort: 168.



Screen Einstellungen

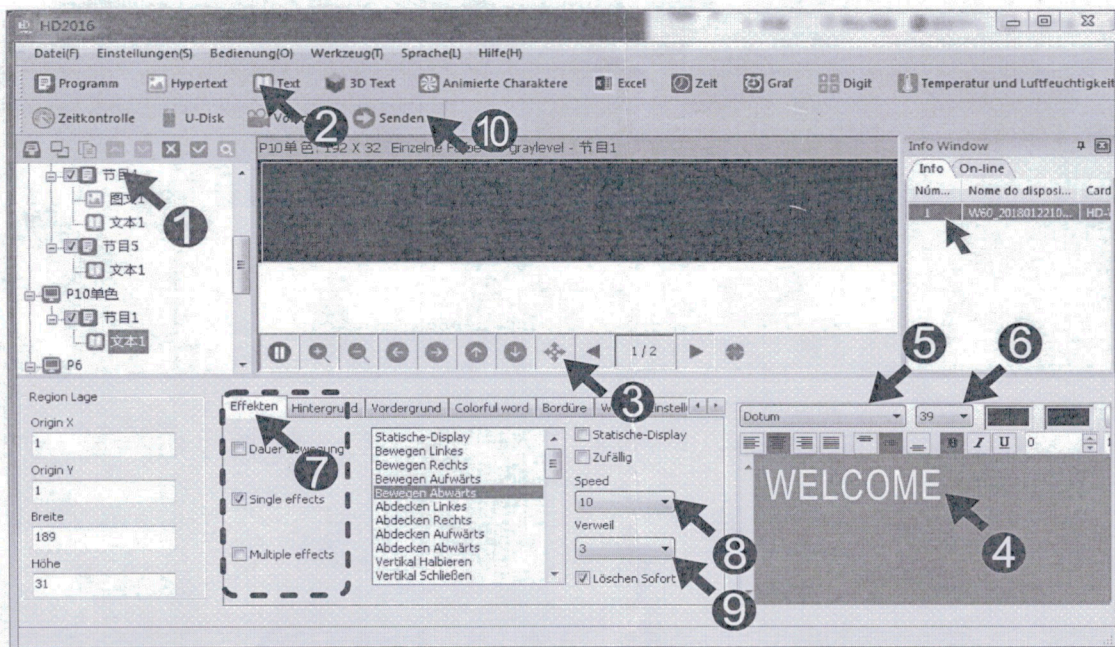
--Card model: HD-W60

--Farbe: Einzelne Farbe

--Breite: 96

--Höhe: 16

--Gray Level: No graylevel



1:Programm.

2:Text.

3:Full screen.

4:Schreiben sie den text.

5:ändern der schriftart.

6:ändern der größe

7:Effekten.

8: Speed.

9:Verweil.

10:Senden